

Установка модема Omni 56K Plus в Windows XP при подключении через USB.

Шаг 1:

Скачайте драйвер с нашего сайта:

http://www.zyxel.ru/Public/omni/o56k.plus/drivers/Windows.XP/o56kp_wxp_v1.03.zip

или

http://www.omni.ru/drivers/omni56k_plus/plus_wxp_103.zip

Разархивируйте драйвер в какую-нибудь папку.

Внимание! Путь к файлам драйвера не должен содержать русских символов в названии директорий. В противном случае, Windows может не обнаружить в папке сведений об устройстве. Также не следует сохранять драйвер в папке "Мои документы" и на "Рабочем столе".

Шаг 2:

Подключите модем через USB, включите его, операционная система должна определить, что подключено новое оборудование и запустить программу-помощник для установки модема. В появившемся окне (Рис.1) выберите **Install from a list or specific location** и нажмите кнопку **Next**.

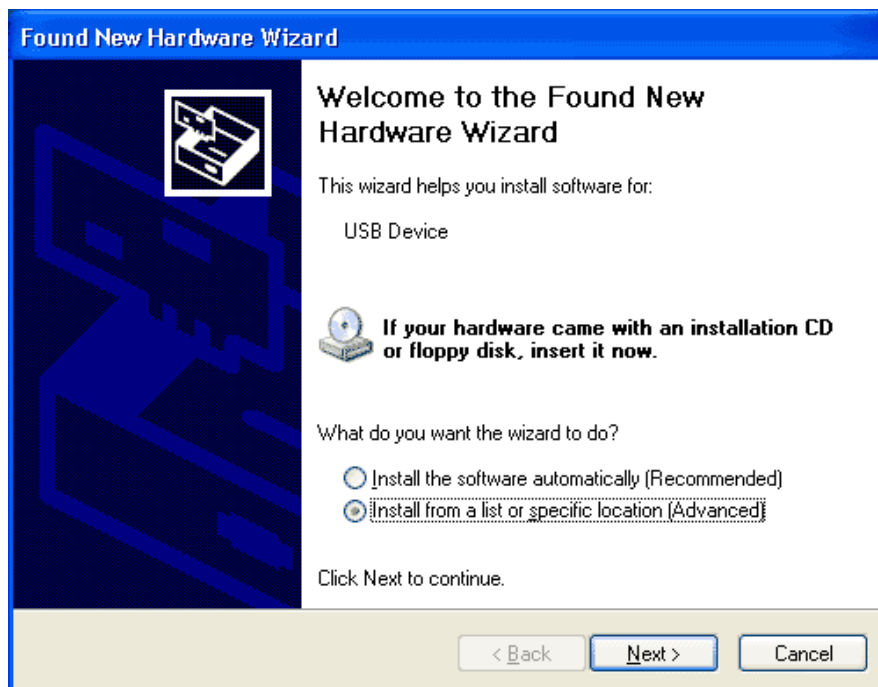


Рис.1

Шаг 3:

Выберите **Search for the best driver in these locations** и **Include this location in the search**. Ниже укажите папку на жестком диске, где лежат разархивированные вами файлы драйвера и нажмите клавишу **Next**.

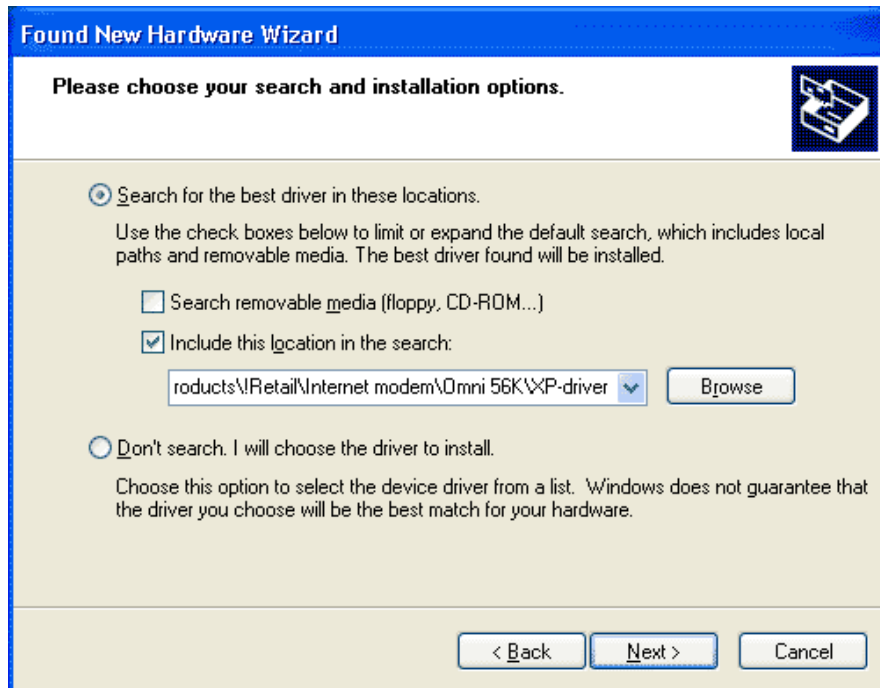


Рис.2

Шаг 4:

В появившемся окне (Рис.3) выберите **Continue Anyway**.



Рис.3

Шаг 5:

В появившемся окне (Рис.4) выберите **Next**.

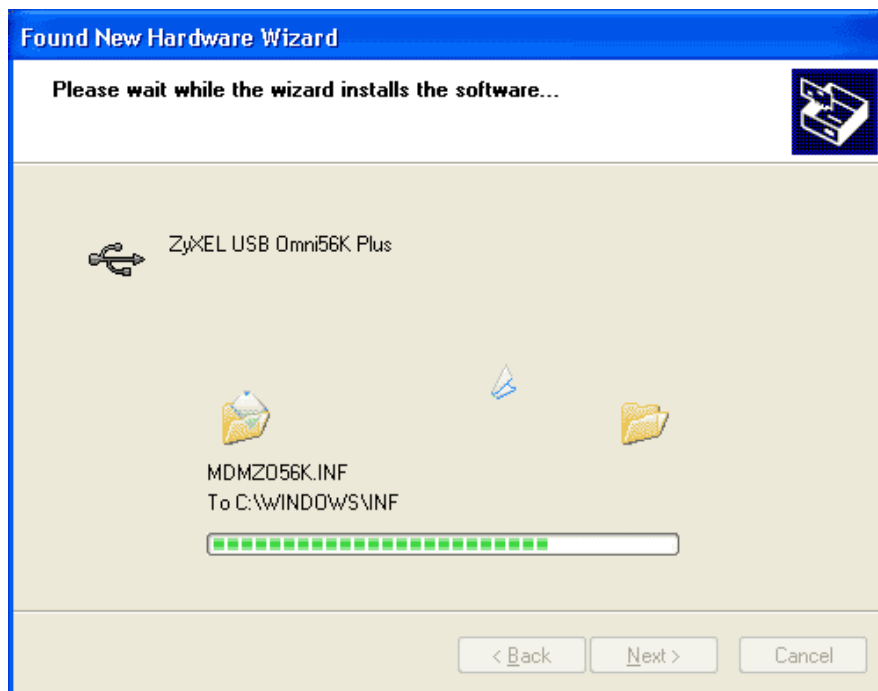


Рис.4

Шаг 6:

В появившемся окне (Рис.5) выберите **Finish**.



Рис.5

Затем система проведет подобную установку устройств:

USB COM port

ZyXEL Omni56k Plus(USB), Plug&Play

Шаг 7:

В появившемся окне (Рис.6) выберите **Install the software automatically** и нажмите кнопку **Next**.



Рис.6

Шаг 8:

В появившемся окне (Рис.7) выберите **Continue Anyway**.



Рис.7

Шаг 9:

В появившемся окне (Рис.8) выберите **Finish**.



Рис.8

Шаг 10:

В появившемся окне (Рис.9) выберите **Install the software automatically** и нажмите кнопку **Next**.



Рис.9

Шаг 11:

В появившемся окне (Рис.10) выберите **Continue Anyway**.



Рис.10

Шаг 12:

В появившемся окне (Рис.11) выберите **Finish**.

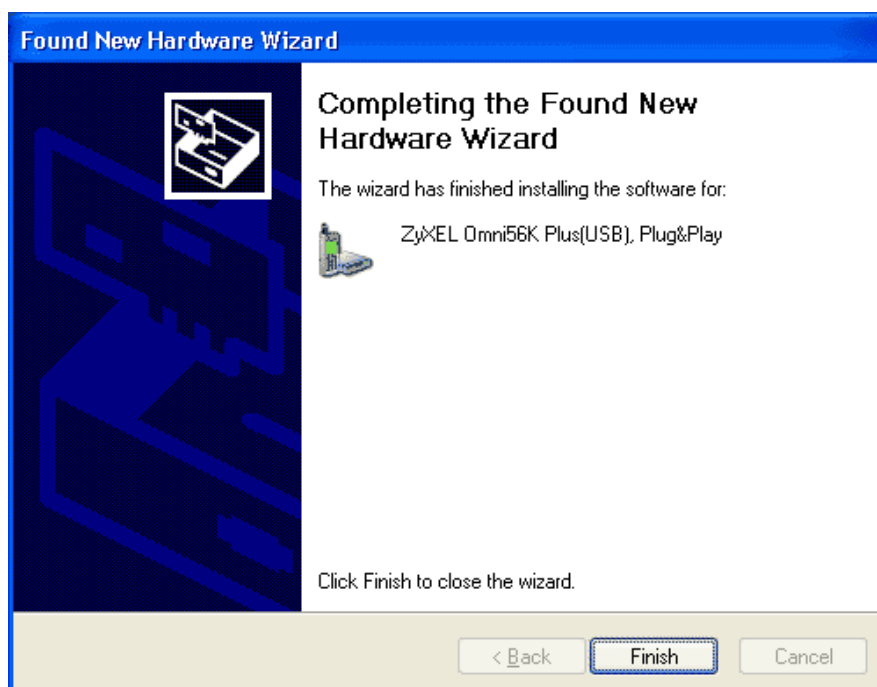


Рис.11

Шаг 13:

В панели управления, в свойствах модема проверьте **Device status**, он должен быть таким же как на Рис.12.

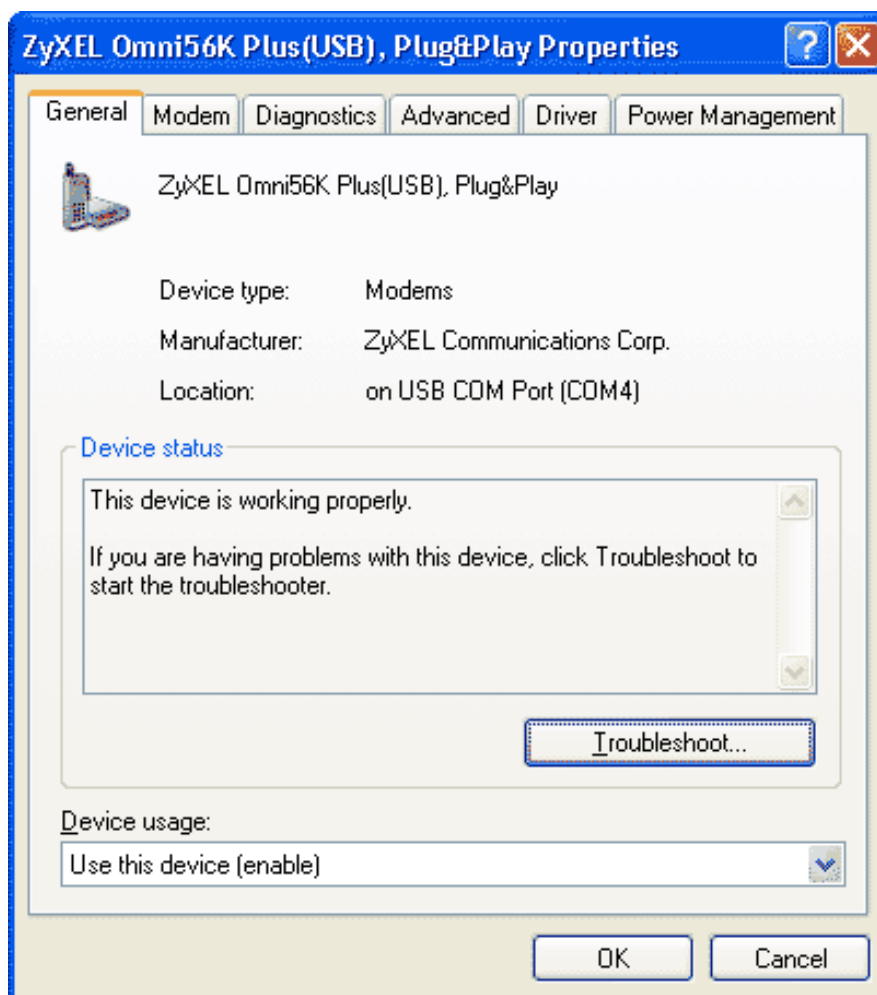


Рис.12